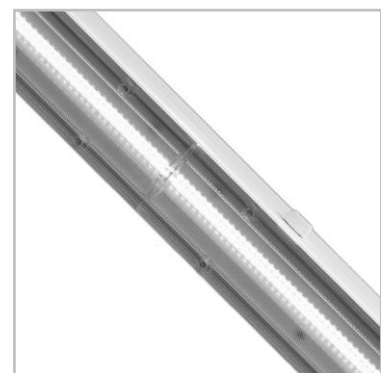
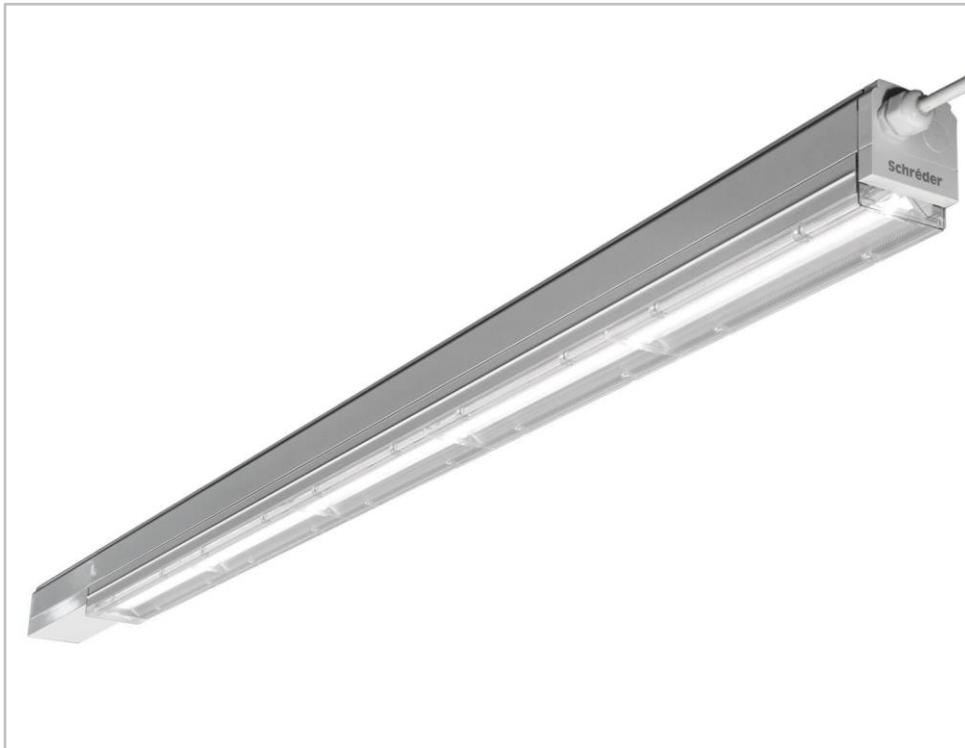


INDU CONTILINE



Модульный, простой и эффективный

INDU CONTILINE был разработан, чтобы обеспечить быструю окупаемость установок линейного освещения на больших высотах.

Он сочетает в себе производительность, эстетику, оптимальное распределение света и доступность при освещении складских помещений, логистических центров, сборочных цехов и производственных предприятий.

Эффективность светильника в долгосрочной перспективе позволяет сократить энергопотребление и уменьшить потребность в техническом обслуживании, что дает значительную экономию средств.

INDU CONTILINE обеспечивает отличное качество освещения с низким уровнем бликов, что улучшает условия труда и создает пространство, благоприятное для экономического успеха.

INDU CONTILINE предусматривает быструю и простую установку с помощью последовательных конфигураций с использованием I, T, L или X-образных соединителей.

IP 50

IK 05



Концепция

INDU CONTILINE — это линейный светодиодный светильник, предлагающий выгодную альтернативу обычным системам освещения с люминесцентными лампами T8 или T5. Он обеспечивает оптимальное освещение всех участков производственных предприятий, объектов и складов.

Благодаря модульной конструкции с I, L, T или X-образными соединениями и простой системе монтажа со встроенными разъемами INDU CONTILINE является универсальным решением для промышленного освещения.

INDU CONTILINE поставляется с большим набором аксессуаров - торцевая крышка, защита проводов, распределительная коробка, детали крепления и соединители - в соответствии с требованиями здания, и подходит как для последовательного монтажа в линию, так и для автономной конфигурации с креплением на поверхность или на подвес.

Поставляется с тремя различными светораспределениями, обеспечивающими высокий визуальный комфорт и максимальную эффективность, что создает комфортные условия работы с минимальным энергопотреблением.

Для сценариев «по требованию» и дальнейшей экономии энергии светильником INDU CONTILINE можно управлять с помощью протокола DALI (опция).



INDU CONTILINE оснащен быстрыми разъемами для монтажа без инструментов.



Конструкция светильника предусматривает простой двухступенчатый монтаж.

ТИП ПРИМЕНЕНИЯ

- ПРОМЫШЛЕННЫЕ ЗАЛЫ И СКЛАДЫ
- СПОРТИВНЫЕ ОБЪЕКТЫ

КЛЮЧЕВЫЕ ПРЕИМУЩЕСТВА

- Высокая эффективность с низкими эксплуатационными расходами
- Высокий визуальный комфорт
- Модульные шлейфовые конфигурации с I, T, L и X-образными разъемами
- Быстрая и простая установка без инструментов
- Универсальность применения с различными светораспределениями
- Предназначен для поверхностного или подвешного монтажа со специальными монтажными аксессуарами

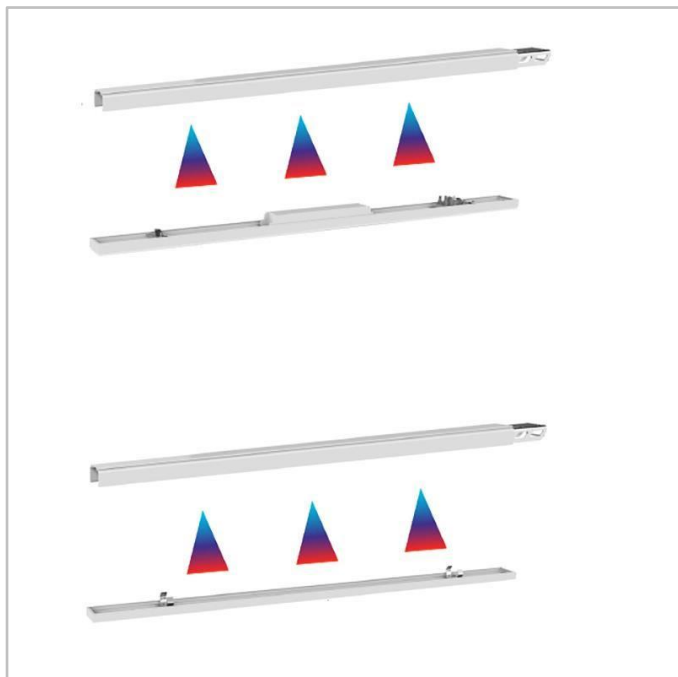


Для создания гибких шлейфовых конфигураций доступны I, L, T и X-соединения.



Различные варианты подвешного или поверхностного монтажа.

INDU CONTILINE | Шинопровод + оптический блок или пустой рассеиватель



INDU CONTILINE | I, L, T и X разъемы



INDU CONTILINE | Распределительная коробка и торцевая крышка



INDU CONTILINE | Кабельный ввод и 7-проводная клеммная колодка



ОБЩАЯ ИНФОРМАЦИЯ	
Наличие драйвера	Да
Маркировка CE	Да
Сертификация ENEC	Да
Соответствие ROHS	Да
Стандарты для проведения испытаний	LM 79-08 (все измерения в аккредитованной лаборатории ISO17025) EN 60598-1:2015+A1:2018 EN 60598-1:2015 EN 60598-2-1:1989 IEC TR 62778:2014

КОРПУСНЫЕ ДЕТАЛИ	
Корпус	Алюминиевый
Рассеиватель	PMMA
Степень защиты	IP50
Ударопрочность	IK 05

УСЛОВИЯ ЭКСПЛУАТАЦИИ	
Диапазон рабочих температур (Ta)	от -25 °C до +45 °C /от -13 ° F до 113 °F

· В зависимости от конфигурации светильника. Для получения более подробной информации, пожалуйста, свяжитесь с нами.

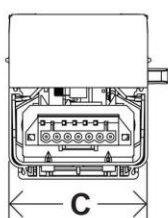
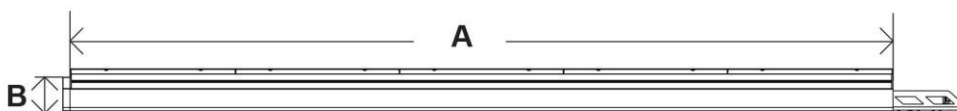
ЭЛЕКТРИЧЕСКАЯ ИНФОРМАЦИЯ	
Электротехнический класс	
Номинальное напряжение	220-240В - 50-60Гц
Коэффициент мощности (при полной нагрузке)	0.9
Варианты защиты от перенапряжения (кВ)	1 2
Электромагнитная совместимость (ЭМС)	EN 55015:2013/A1:2015, EN 61000-3-2:2014, EN 61000-3-3:2013, EN 61547:2009, EN 62493:2015
Протокол (ы) управления	DALI

ОПТИЧЕСКИЙ БЛОК	
Цветовая температура LED	4000K (Нейтральный белый 840)
Индекс цветопередачи (CRI)	>80 (Нейтральный белый 840)

СРОК СЛУЖБЫ LED @ TQ 25°C	
Все конфигурации	50 000 ч - L90

РАЗМЕРЫ И МОНТАЖ

АxВxС (мм inch)	1411x78x65 55.6x3.1x2.6
Вес (кг lbs)	4.2 9.2
Возможности монтажа	Крюк (и) для подвешивания Зажимы для поверхностного / настенного монтажа

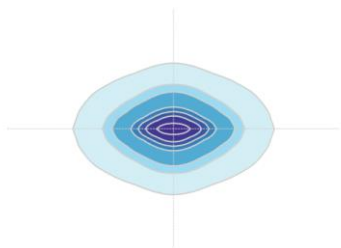
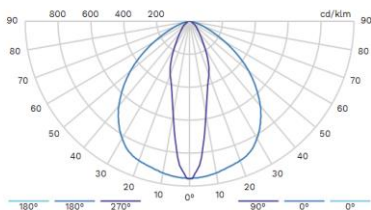




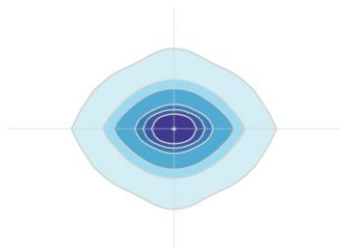
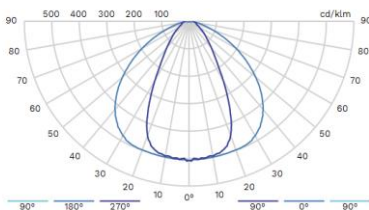
Версия	Количество LED	Ток (mA)	Выходной поток светильника (лм) Нейтральный белый 840		Потребляемая мощность (Вт)*		Светоотдача (лм / Вт)
			Min	Max	Min	Max	До
INDU CONTILINE 2	250	66	7800	8000	50	50	160
	350	75	12500	12800	80	80	160

Допуск на световой поток составляет $\pm 7\%$, на общую мощность светильника $\pm 5\%$.

5297



5298



5299

